

# Lerchenauer Straße

städtebaulicher & landschaftsplanerischer  
Wettbewerb

Dokumentation des dritten öffentlichen Dialogs  
am Montag, 11. November 2019 um 18 Uhr  
in der Mehrzweckhalle Feldmoching





**Auftraggeberin:**

Wohn Park Lerchenauer Feld GmbH & Co. KG



Landeshauptstadt  
München

**In enger Zusammenarbeit mit:**

Landeshauptstadt München

DRAGOMIR  
STADTPLANUNG



**Bearbeitet:**

DRAGOMIR STADTPLANUNG GmbH

## Dokumentation der Beteiligungsveranstaltung im November 2019

### Inhaltsverzeichnis

|          |   |           |
|----------|---|-----------|
| <b>1</b> | <b>Präsentation .....</b>                   | <b>5</b>  |
| <b>2</b> | <b>Anregungen zu den Entwürfen.....</b>     | <b>23</b> |
| <b>3</b> | <b>Impressionen der Veranstaltung .....</b> | <b>31</b> |



**Präsentation**



# HERZLICH WILLKOMMEN ZUM DRITTEN ÖFFENTLICHEN DIALOG

Quartiers- und Grünflächenentwicklung mit Schulcampus  
zwischen Lerchenauer Straße und Lerchenstraße in Feldmoching



Städtebaulicher & landschaftsplanerischer  
Wettbewerb Lerchenauer Straße



Landeshauptstadt  
München

wohn park  
lerchenauer  
feld

## Ablauf des Abends

- 18.00 Begrüßung + Einführung in den Abend  
Stand im Gesamtprozess  
Rückblick auf die ersten beiden Dialoge
- 18.20 Präsentation der Siegerentwürfe durch Vertreter\*innen der  
Planungsbüros
- 18.50 Begründung des Preisgerichts  
Interview mit dem Vorsitzenden des Preisgerichts Prof. Dr. Pesch
- 19.05 Ausblick über weiteres Verfahren  
Erläuterung des weiteren Vorgehens durch das Referat für  
Stadtplanung und Bauordnung
- 19.20 Dialog an Stellwänden mit Preistragenden  
Selbstständiger Rundgang + Dialog mit Preisträger\*innen  
Möglichkeit zum Anbringen von Lob & Kritik

---

## Der 2-stufige städtebauliche und landschaftsplanerische Wettbewerb

Um welchen Bereich geht es?



# Wer steht hinter dem Projekt?

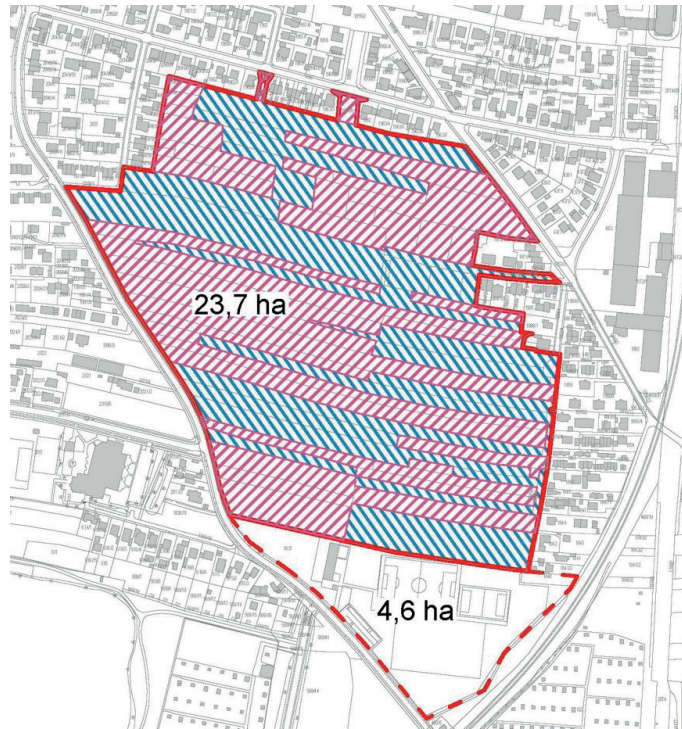
wohn park  
**lerchenauer  
feld**

Wohnpark Lerchenauer  
Feld GmbH & CO KG



Landeshauptstadt  
München

Landeshauptstadt  
München



# Bisherige Beteiligungen



1. Öffentlicher Dialog am **05.02.19**

2. Öffentlicher Dialog am **25.06.19**



# Bisherige Beteiligungen

- Zusammenstellung aller Anmerkungen in einer Dokumentation
- Wurde den teilnehmende Büros und dem Preisgericht als Anlage mit den Wettbewerbsunterlagen zur Verfügung gestellt

Die Dokumentationen sind unter folgendem Link abrufbar:

[www.lerchenauer-feld.de](http://www.lerchenauer-feld.de)



## Präsentation der Siegerentwürfe 3. Preis - 2011

bgs m Architekten und Stadtplaner, München  
Vertreten durch: Herr Christian Böhm &  
Frau Mechthild Glaab

mit

Adler & Olesch Landschaftsarchitekten GmbH, Nürnberg

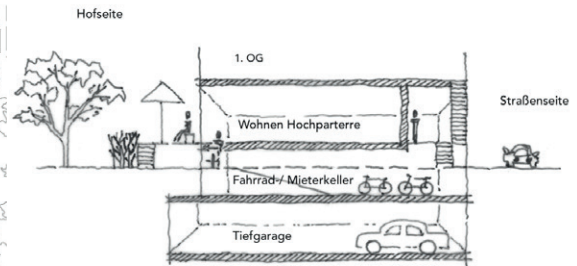
### 3. Preis – 2011 | Gesamtkonzept



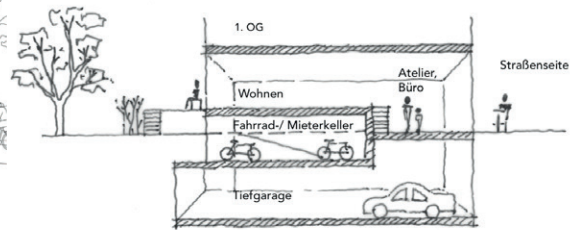
### 3. Preis – 2011 | Detailausschnitt



Konzeptidee Hofgemeinschaft

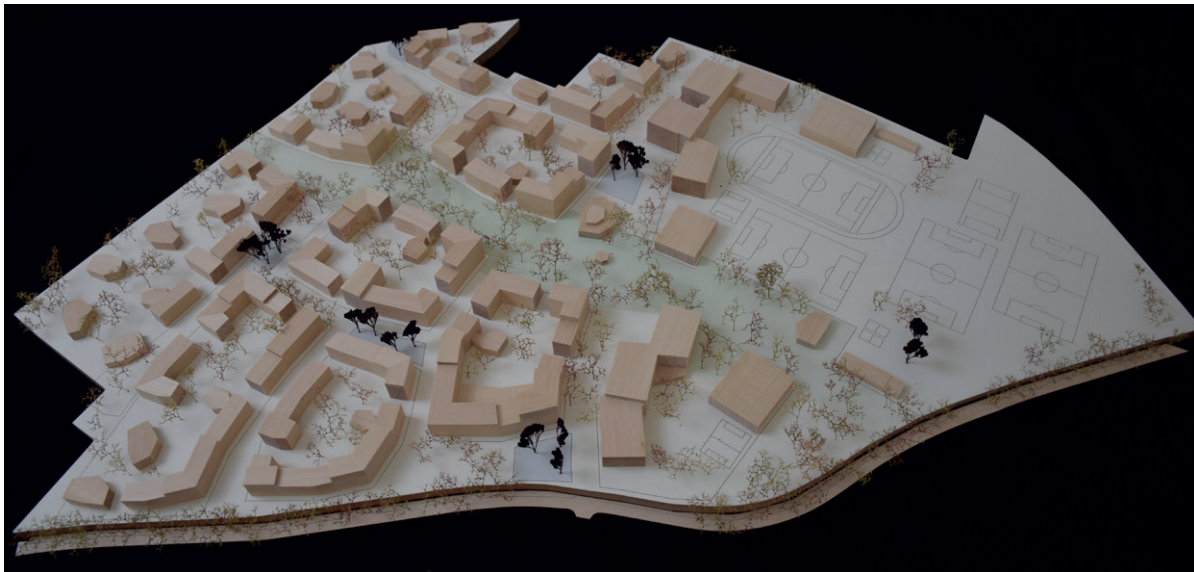


Atelierwohnen mit direktem straßenseitigen Zugang



Raum für Fahrräder + Mieterkeller in Souterrain

### 3. Preis – 2011 | Modellfoto



## Präsentation der Siegerentwürfe 2. Preis – 2006

Blaumoser Architekten, Starnberg  
Vertreten durch: Herr Albert Blaumoser

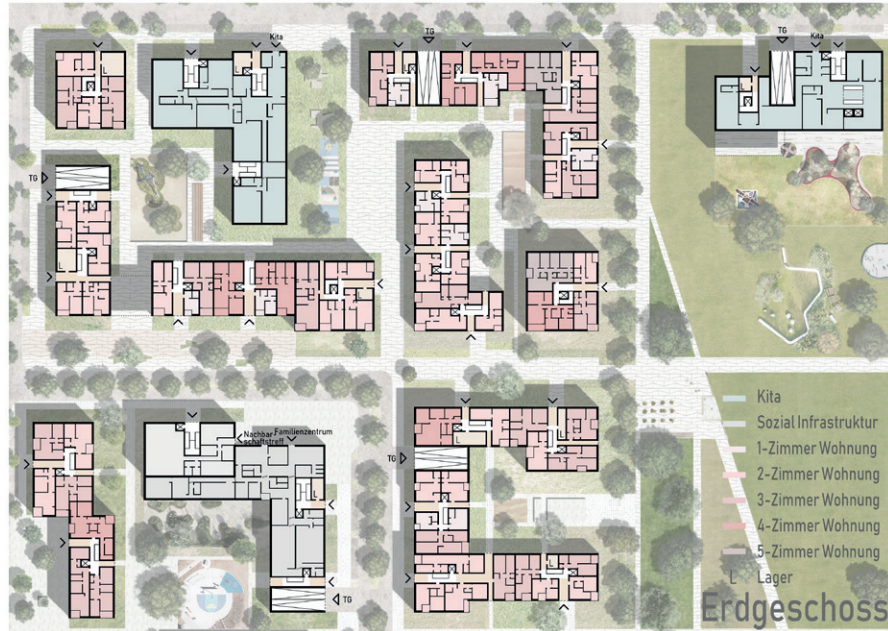
mit

zaharias landschaftsarchitekten, München  
Vertreten durch: Frau Gabriele Zaharias

## 2. Preis – 2006 | Gesamtkonzept



## 2. Preis – 2006 | Detailausschnitt



## 2. Preis – 2006 | Modellfoto



## Präsentation der Siegerentwürfe 1. Preis – 2008

Ammann Albers Stadtwerke, Zürich  
Vertreten durch: Herr Martin Albers

mit

BEM Landschaftsarchitekten / Stadtplaner, München  
Vertreten durch: Frau Irene Burkhardt

## 1. Preis – 2008 | Gesamtkonzept



## 1. Preis – 2008 | Detailausschnitt



## 1. Preis – 2008 | Modellfoto



## Begründung des Preisgerichts

Interview mit Herrn Prof. Dr. Franz Pesch

### 1. PREIS - 2008



Ammann Albers Stadtwerke,  
Zürich mit  
BEM Landschaftsarchitekten /  
Stadtplaner, München

### 2. PREIS - 2006



Blaumoser Architekten,  
Starnberg mit  
zaharias  
landschaftsarchitekten,  
München

### 3. PREIS - 2011



Bgsm Architekten und  
Stadtplaner, München mit  
Adler & Olesch  
Landschaftsarchitekten GmbH,  
Nürnberg



---

## 1. PREIS - 2008



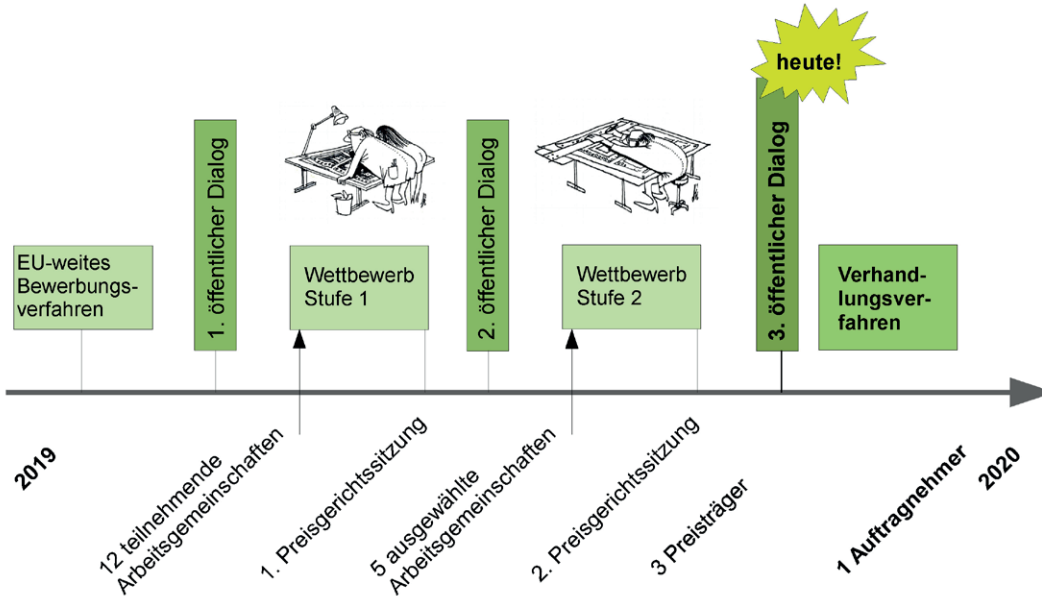
Ammann Albers Stadtwerke, Zürich mit  
BEM Landschaftsarchitekten / Stadtplaner, München

## Ausblick über weiteres Verfahren

Frau Wibke Dehnert –  
Referat für Stadtplanung und Bauordnung, LH München

„Lerchenauer Straße“

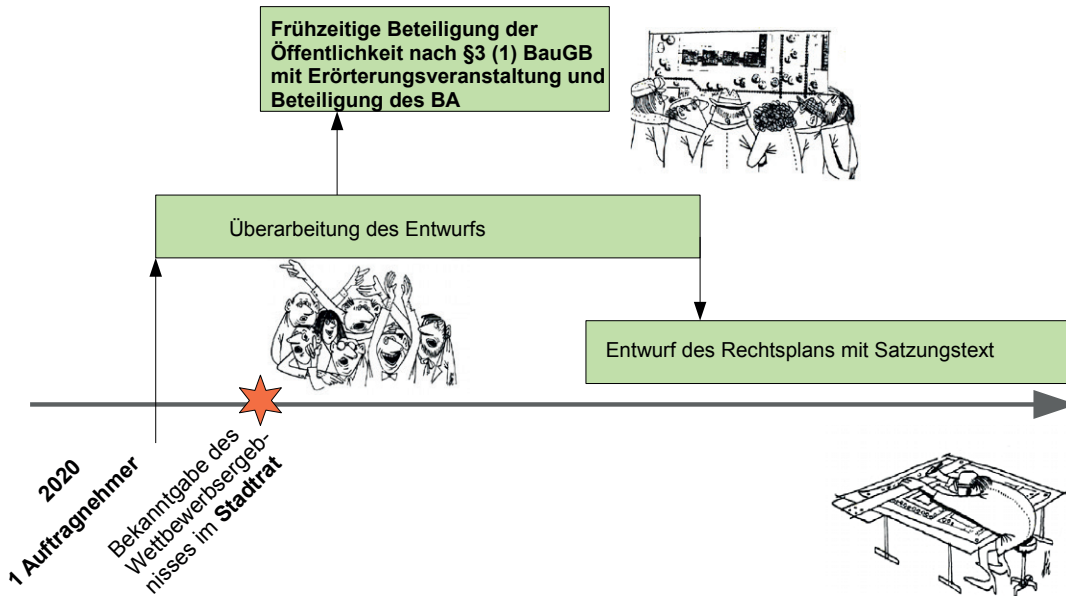
Das Wettbewerbsverfahren nach VgV - das Jahr 2019:



Landeshauptstadt München Referat für Stadtplanung und Bauordnung HALL/62P

„Lerchenauer Straße“

Die nächsten Verfahrensschritte im Jahr 2020:



Landeshauptstadt München Referat für Stadtplanung und Bauordnung HALL/62P

## Die weiteren Schritte zum Bebauungsplan - Übersicht:



Öffentliche  
Auslegung  
§3(2) BauGB



Landeshauptstadt München Referat für Stadtplanung und Bauordnung HAll/62P

## Ausstellung der Wettbewerbsergebnisse:

19. November bis 29. November 2019  
Referat für Stadtplanung und Bauordnung  
Blumenstraße 28b  
jeweils von 7.30 Uhr bis 18 Uhr

**Eröffnung:**

**Montag 18. November um 18 Uhr**



Landeshauptstadt München Referat für Stadtplanung und Bauordnung HAll/62P

„Lerchenauer Straße“

Weitere Informationen zur Bauleitplanung und zum Projekt:

<https://www.muenchen.de/rathaus/Stadtverwaltung/Referat-fuer-Stadtplanung-und-Bauordnung/Stadt-und-Bebauungsplanung/Information-zur-Bauleitplanung.html>

<https://www.muenchen.de/rathaus/Stadtverwaltung/Referat-fuer-Stadtplanung-und-Bauordnung/Projekte/Lerchenauer-Strasse.html>



## Wo kann ich mehr erfahren?

Weitere Informationen finden Sie unter:

[www.lerchenauer-feld.de](http://www.lerchenauer-feld.de)

[www.muenchen.de/projekte](http://www.muenchen.de/projekte)

Wir sind erreichbar für weitere Anregungen und Vorschläge unter: [info@lerchenauer-feld.de](mailto:info@lerchenauer-feld.de)

### Wohn Park Lerchenauer Feld GmbH & Co. KG

Mathias Weber

[ma.weber@lerchenauer-feld.de](mailto:ma.weber@lerchenauer-feld.de)

Tel: 089 / 9238 529

### Referat für Stadtplanung und Bauordnung

Herr Steffen Kercher

[plan.ha2-6@muenchen.de](mailto:plan.ha2-6@muenchen.de)

Tel: 089 / 233 22850

Frau Wibke Dehnert

[plan.ha2-62p@muenchen.de](mailto:plan.ha2-62p@muenchen.de)

Tel: 089 / 233 27714

---

## Wir wünschen ...

... angeregte Diskussionen +  
Gespräche mit den Preisträger\*innen.

Lob & Kritik zu den Arbeiten können  
Sie an den jeweiligen Stellwänden  
anbringen!



## Anregungen zu den Entwürfen



### 1. Platz - 2008 - Ammann Albers Stadtwerke, Zürich mit BEM Landschaftsarchitekten / Stadtplaner, München

#### „Was gefällt Ihnen besonders?“

Positiv finde ich die „unrunde Straßenführung“

Freundlich geschwungene Straßen, die die Motive der Seitenstraßen Feldmochings aufnehmen.

Abwechslungsreiche Bebauung / Kleinteiligkeit

2-3 Geschosse am nördlichen Quartiersrand! (-> das einzelne 6-Geschossige Gebäude soll ins Zentrum verlagert werden)

Kein Schachbrett!

Der „Feldmochinger´ste“ Entwurf

Schöne lichte Innenhöfe

Sehr schöner Grünzug – gelungen

Grünflächen und niedrige Bebauung am nördlichen Rand

Grüngürtel

#### „Was sehen Sie kritisch?“

Gemeinschaftshäuser fehlen im Konzept (Stadt ist zu 50% Eigentümerin des Areals!!)

Bauhöhe am Ortsrand zu hoch (Gymnasium). Anpassung an vorhandene Bebauung nicht gut genug

Kein Baubeginn, bevor nicht ein belastbares Verkehrskonzept vorliegt!

Der respektvolle Übergang zur vorhandenen Bebauung ist zum Teil nicht gegeben -> von 2 Geschosse zu 5 Geschosse

5 Stockwerke an der Lerchenauerstr. geht gar nicht! -> Hohe Bebauung in die Mitte

Viel zu große Schachtelbauten, kein Durchlass!

Es fehlen Cafés, Eisdielen, usw.

Zu wenig Gastronomie vorgesehen

Verkehr!!! Sinkende Lebensqualität

Einzelhandel mehr in Richtung Norden. Südlich ist bereits Rewe, Aldi, Norma, Netto



Zu wenig Stellplätze für Anwohner, Besucher, Pflegedienst, etc.

Anbindung der U2 mit der U3. U2 Feldmoching -> Lerchenauer Feld -> U3 Oberwiesenfeld

Große Straßen für Automobil-Individualverkehr fehlen!

Schlechtester Entwurf. Nr. 3 sollte Erster sein

Vorrangig sollten die Bahnübergänge beseitigt werden!!

KEIN Hotel

Sind Cafés oder Bars eingeplant, um auch „Leben“ ins Viertel zu bringen?

Ärztehaus fehlt

Wer braucht für die Schulsportfläche eine Tribüne? -> Flächen sinnvoller nutzen

Bitte keine nutzlosen Podestbauten wie bei dem Walter-Sedlmayr-Platz

Relativ wenig Grünflächen. Viele Bäume, aber wenig Rasen

Bebauung zu dicht! Alternative Bebauung mit Einfamilienhäusern

Vergabe der Grundstücke nach einem Einheimischen-Modell.

Lerchenauer Straße und Lerchenstraße müssen am Bahnübergang untertunnelt werden

Verkehrssituation!

-> stehender Verkehr auf der Lerchenauer Straße

-> geschlossene Schranke

Verkehrsfrage Parkplätze ungeklärt

Fahrradwege / Fahrradabstellplätze

Verkehr – Infrastruktur -> Lerchenauerstroff Stau durch Ampeln und Schranke

Gebäude > IV Stockwerke müssen in die Mitte der Bebauung geplant werden

Öffentlicher Verkehr muss gleichzeitig kommen - nicht nur für weitere Planung freigehalten werden

Weicherer Übergang zu Bestandsbebauung

## ANREGUNGEN DER TEILNEHMENDEN

Am Einkaufszentrum genügend Parkplätze z.B. per Tiefgarage

Verkehrskollaps vorprogrammiert!!!

Eine verkehrsumwogte Insel der Seligen

Runde Straßenführung passt nicht zum Ort -> Fremdkörper

Bitte darauf achten, dass die Ludwig-Gramminger-Str. nicht vom Westen und Süden her mit langen Gebäuden eingekesselt wird – danke

Podest-Lösung vor den EG-Wohnungen von Preis 3 übernehmen (Fahrradgarage)

Verkehrsplanung?? Lerchenauerstraße ist jetzt schon ein Chaos in Stoßzeiten!!!

Der Abstand zur vorhandenen Bebauung Ponkratzstraße sollte etwas vergrößert werden. Grund: Sonnenstand in den Wintermonaten

Sechsgeschossige Bebauung in der zweiten Baureihe. Parallel zur Ponkratzstraße auf dreigeschossig reduzieren. Der Übergang zur bestehenden Bebauung sollte weicher sein.

Treffpunkte oder Bolzplätze für die Jugend/Teenager einplanen

Unterbringung von Gemeinschaftsflächen in umgewidmetem Wohnraum ungeschickt, weil schlecht zugänglich

Ohne Bahnunterführung kein Baubeginn!

Der Übergang von den bestehenden Gebäuden ist nicht gut gelungen. Siehe Ludwig-Gramminger-Str. 17+19

Am Ortsrand nicht genügend Anpassung an die vorhandene Bebauung (Bauhöhe).

Bitte für beide Schulen 3-Fach Turnhallen

Wo sind Fahrradabstellräume?

Öffentliche Anbindung?

Verkehrsprobleme haben wir jetzt schon!

Wohneinheiten halbieren! Mehr Platz für große Bäume schaffen.

Die Zubauung der Randhäuser und die Sicht und Platznahme. Der Verkehr wird nicht mehr handelbar sein.

Verkehr an der Lerchnauerstraße. Bitte Bahnunterführung!

---

Bitte soviel grün wie möglich! Nicht  
Bsp Domagkpark! Kein Walter-Sedl-  
mayr-Platz

Wo sollen die PKW abgestellt werden?  
Es werden sonst alle vorhandenen  
Straßen bis zur U-Bahn zugeparkt. Wer  
verzichtet schon aufs Auto?

Parkplätze? – auch für Besucher

Wo kommen Besucherparkplätze hin?

Wo ist das Verkehrskonzept?

Räume für Arztpraxen ausweisen

Infrastruktur vor Bebauung ->Trasse für  
Tram + Bus als tangentielle Verbindung  
Nördliche Bebauung zu schnell anstei-  
gend -> höhere (Riegel-) Bebauung  
zur Mitte

CO2 Werte! Stehender Verkehr ver-  
schlechtert die Luft

Wo gibt es eine Auto- bzw. Fahrrad-  
leihstation

6-geschossiger Bau am nördlichen  
Rand geht gar nicht! (Gebäude di-  
rekt am Grünzug)

### 2. Platz - 2006 - Blaumoser Architekten, Starnberg mit zaharias Landschaftsarchitekten, München

#### „Was gefällt Ihnen besonders?“

Wegführung sehr gut an die Vorhandene angepasst

Bebauungshöhe vom Rand (3 Geschosse) zur Mitte (6-8 Geschosse max.) sehr gut

Kombination eher „privater“ Innenhöfe (fördert die Identifikation der Bewohner und Verantwortungsübernahme, Pflege, Nutzung) mit größeren Freiflächen finde ich „lebenswert“

Gute Größe der „Blöcke“, Innenhöfe (Menschen können sich damit identifizieren & Verantwortung dafür übernehmen -> keine Anonymisierung)

Angliederung an die Lerchenauer Str. gut gelungen, keine geschlossenen Gebäudefronten

Kombination von kleinteiligen Wohnarealen mit weiteren, geraden Straßenfluchten. Hier kann der Blick auch mal „schweifen“.

Gelungener Übergang zur vorhandenen Bebauung. Es passt zu Feldmoching!

„Blöcke“ nicht einheitlich, sondern individuell, mit Lichtschneißern für genügend Sonne in den Innenhöfen.

Schulentwürfe mit Innenhöfen sehr homogen und nicht wie ein Blockriegel, wie bei Entwurf 1. Preis.

Passt sich am Besten an die Umgebung an (daher keine Stigmatisierung als Fremdkörper (Siedlung / Ghetto) in Feldmoching)

#### „Was sehen Sie kritisch?“

Wenig Grünflächen

Grüne Trasse fehlt

Analog Domagkpark und Parkstadt. Zu wenig Grün

Zu statisch, alles im Quadrat. Viel versiegelt

Mit Abstand der schlechteste Entwurf

Nur für Ponkratzstr. sind 3-stöckige Gebäude geplant. Für andere Aureinerstraße sind 4-stöckig -> gefällt mir gar nicht!

Anbindung U2 – U3. Verbindung U2 Feldmoching -> Lerchenauer Feld -> U3 Oberwiesenfeld

Für die Bewohner Ludwig-Gramminger Str. 17+19 ist der Übergang (Nachbar) sehr bunkermäßig. Nicht besonders schön. Größe passt nicht (Höhe). Nicht besonders gelungen.

### 3. Platz - 2011 - bgsm Architekten und Stadtplaner, München mit Adler & Olesch Landschaftsarchitekten, Nürnberg

„Was gefällt Ihnen besonders?“

Auf Anhieb der beste Entwurf (2)

Bester Entwurf! Aufgelockerte Bebauung

Der Grünzug ist super!!! Randbebauung Ponkratzstraße ok

Viel Grün und lockere Bebauung am nördlichen Rand!

Grünzug am wirkungsvollsten

Grüngürtel!

Bebauung zur Ponkratzstraße sehr gut – nicht zu dicht

Beste Umsetzung der Vorgaben

Bester Entwurf, sollte eigentlich auf Platz 1

Nr. 3 sollte Nr.1 sein

Die Rücksicht auf die Bewohner und der Freiraum mit den vielen Grünflächen

Gemeinschaftshäuser (Fahrradwerkstatt, Pakete-Pickup etc.) sehr sinnvoll! Gehört in jedes Viertel!

Beste Anbindung und Übergang an den Bestand

Hofgemeinschaften

„Was sehen Sie kritisch?“

Randbebauung Ludwig-Grammingerstr. bitte nur 2-stöckig!!!

Zu hoch! Kein weiteres Ghetto!

Am Ortsrand nicht genügend Anpassung an die vorhandene Bebauung (Bauhöhe)

Neben Ludwig-Gramminger Straße 17+19 ist die Erdgeschosshöhe zu groß. Der Übergang ist zu drastisch. Allerdings Körnung gut.

Anbindung U2 -> U3. Feldmoching U2 -> Lerchenauer Feld -> U3 Oberwiesenfeld



## Impressionen der Veranstaltung

# 3





